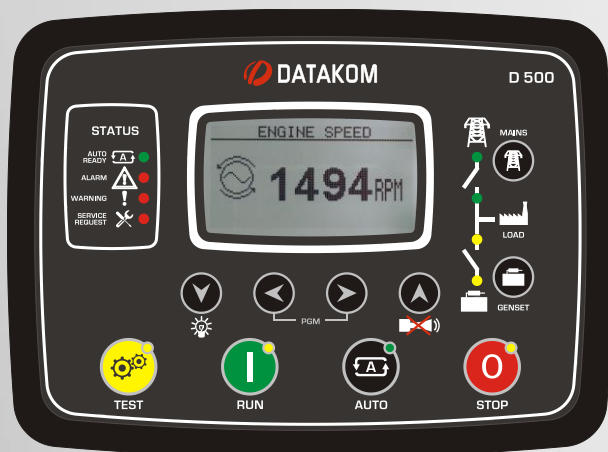


LA TECHNOLOGIE EST POUR TOUT LE MONDE



A BASE WEB D-500

Le D-500 est un contrôleur groupe électrogène avancé capable de toutes communications et de fonctionnalités

FONCTIONNALITÉS

- Support moteurs diesel et gaz
- Support opération 400Hz
- 400 journaux d'événements, instantanés complets
- Tous paramètres modifiables par face avant
- Mot de passe à 3 niveaux
- LCD graphique 128x64 pixels
- Langues téléchargeables
- Analyse harmonique V & I
- Affichage forme d'ondes V & I
- Synchronoscope/check synch
- Permet des transferts sans coupures
- Sorties MCB et GCB 16Amps
- 8 entrées num. configurables
- Entrées extensibles à 40
- 8 sorties num. configurables
- Sorties extensibles à 40
- 4 entrées anal. configurables
- CANBUS-J1939 & MPU ensemble
- 3 alarmes service configurables
- Exerciseur automatique multiple
- Programmation hebdomadaire
- Veille mutuelle double vieillissement de GE égales
- "Réglage fine de vitesse" manuel sur CEM sélectionnés
- Contrôle automatique de la pompe à carburant
- Support "Annuler toutes protections"
- Protection puissance excessive
- Protection surcharge IDMT
- Le délestage, charge fictive
- Gestion de charges multiples
- Protection déséquilibre courant
- Protection déséquilibre tension
- Alarmes remplissage de carburant et vol de carburant
- Horloge en temps réel avec batterie de secours interne
- Contrôle vitesse moteur ralenti
- Charge de la batterie moteur
- Support mode Combat
- Conditions nominales multiples
- Contrôle contacteurs & MCB
- Compteurs puiss. GE 4 quadrants
- Compteurs puissances réseau
- Compteur remplissage carburant
- Compt. consommation carburant
- Diagnostics modem et Ethernet
- Configurable via USB, RS-485, Ethernet et GPRS
- Logiciel de configuration gratuit
- Support commandes SMS
- Prêt pour la surveillance centrale Ethernet et GPRS
- Support pour GE mobile
- géo-localisation automatique GSM
- Connectivité GPS (USB et RS232)
- Support DNS dynamique
- Mise à jour du firmware facile USB
- IP65 avec joint standard

COMMUNICATIONS

- Ethernet (10/100Mb)
- Modem GPRS 4-bandes (optionel)
- USB Host & USB Device
- RS-485 (2400-115200baud)
- RS-232 (2400-115200baud)
- Entrée carte Micro SD
- J1939-CANBUS
- Géo-localisation à travers GSM
- Support GPS (USB & RS-232)
- Serveur Web intégré
- Surveillance et programmation Web
- Télésurveillance Internet
- Envoi messages SMS
- Envoi poste électronique
- Logiciel PC gratuit: Rainbow Plus
- Modbus RTU & Modbus TCP/IP
- SNMP (avec messages TRAP)
- SNTP

FONCTIONS

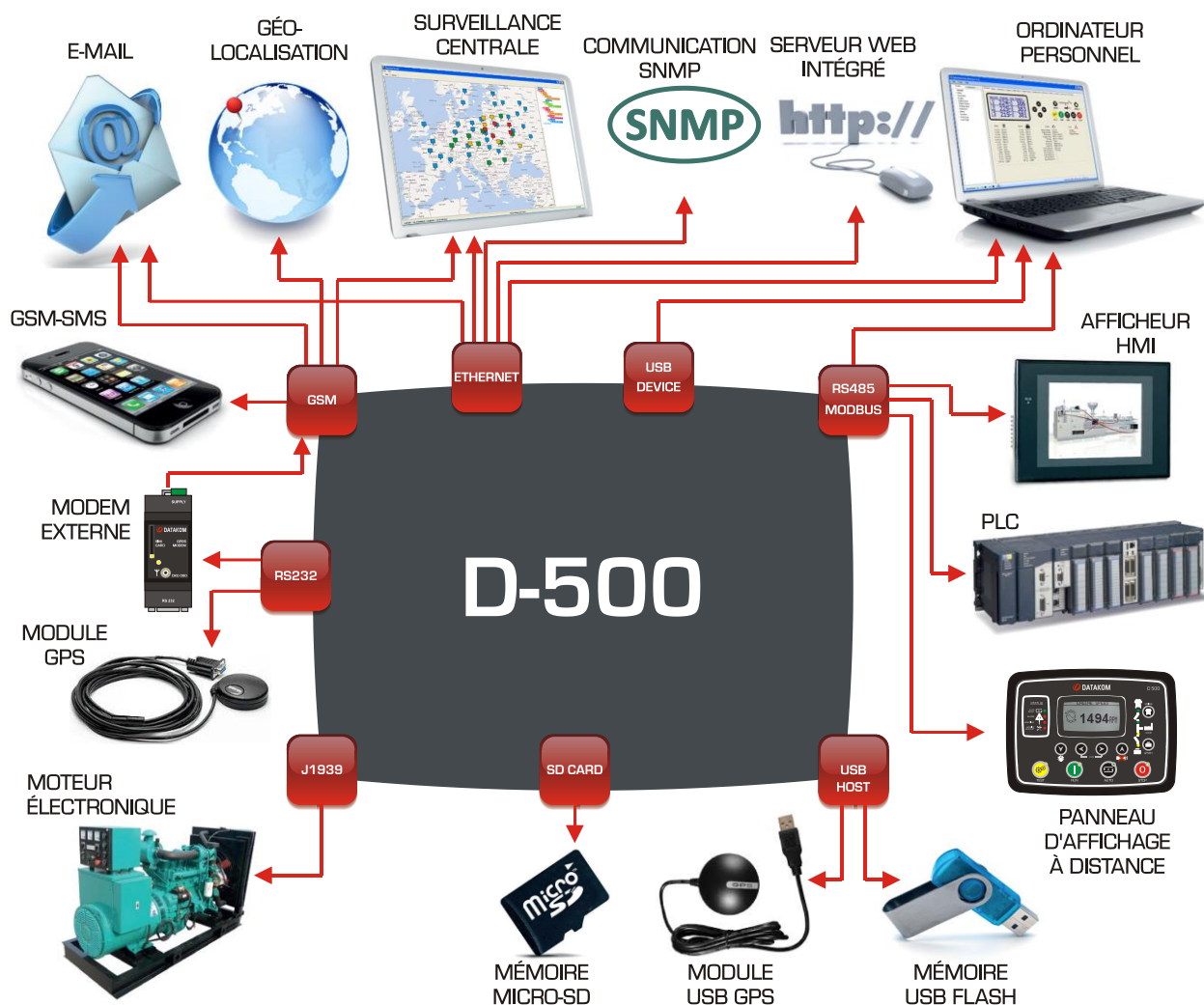
- AMF (transfert sans interruption)
- ATS (transfert sans interruption)
- Contrôleur démarrage à distance
- Contrôleur démarrage manuel
- Contrôleur moteur
- Panneau d'affichage à distance
- Enregistrement long terme sur Flash
- Extension Entrée/Sortie sur bord

MESURES

- Tensions Ph-N/Ph-Ph réseau & GE
- Fréquence réseau & GE
- Courants phases réseau & GE
- Courants de neutre réseau & GE
- kW, kVA, kVAr, pf phase & total, réseau & GE
- Vitesse moteur
- Tension batteries



COMMUNICATIONS



SPÉCIFICATIONS TECHNIQUES

Tension alternateur: 0 - 300 VAC (Ph-N)
Fréquence alternator: 0-600 Hz.
Tension réseau: 0 - 300 VAC (Ph-N)
Fréquence réseau: 0-600 Hz.
Topologies: 1-2-3 phases, avec ou sans neutre
Plage d'alimentation CC: 8.0 - 36.0 VDC.
Exactitude V-A-cos: 0.5% + 1 chiffre
Exactitude kW-kVA-kVAR: 1.0% + 1 chiffre
Consommation de courant: 500 mADC max.
Entrées courants: transfos de courant. ..5AAC.
Entrées numériques: input voltage 0 - 36 VDC.
Plage d'entrées analogiques: 0-5000 ohms.
Sorties contacteurs MCB/GCB: 16Amps@250V
Sorties CC: sorties semiconducteur mosfet protégés, 1Amp@28V-DC
Chute de tension démarrage: survit 0V pour 100ms.
Tension capteur magnétique: 0.5 - 50Vpk.
Fréquence capteur magnétique: 0 - 20000 Hz.
Charge Alternateur Excitation: 2W.
Affichage: 2.9", 128x64 pixels
Port Ethernet: 10/100 Mbits
USB Device: USB 2.0 Full speed
USB Host: USB 2.0 Full speed
RS-485: sélectionnable 2400-115200 bauds
RS-232: sélectionnable 2400-115200 bauds

Température de fonctionnement: -20°C ... +70°C
Température de stockage: -40°C ... +80°C
Humidité maximale: 95% sans condensation
Protection IP: IP65 par face avant, IP30 face arrière
Dimensions: 200 x 148 x 46mm (LxHxP)
Dimensions découpe de panneau: 176x121 min.
Poids: 450 g (approx.)
Boîtier: Haute Temperature, non-inflammable ABS/PC
Installation: Surface plane de montage sur un boîtier de type 1. Crochets arrière de retenue en plastique.

CONFORMITÉ

Conformité Directives UE

- 2006/95/EC (basse tension)
- 2004/108/EC (compatibilité électro-magnétique)

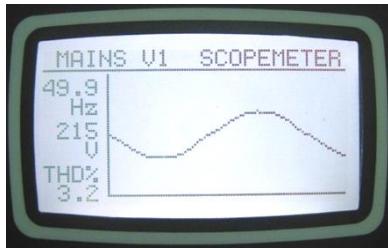
Normes de référence:

- EN 61010 (demandes de sécurité)
- EN 61326 (demandes de CEM)

Compatibilité UL & CSA:

- UL 6200, Controls for Stationary Engine Driven Assemblies (File# - 20140725-E314374)
- CAN/CSA C22.2 No. 14-13 – Industrial Control Equipment

AFFICHAGE FORME D'ONDES & ANALYSE HARMONIQUE



Affichage Forme d'Ondes

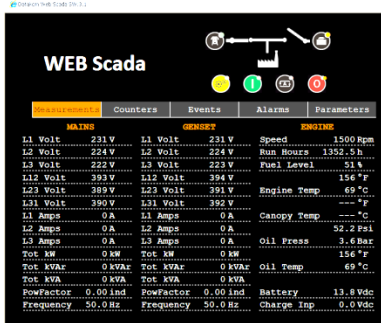


Harmoniques graphiques

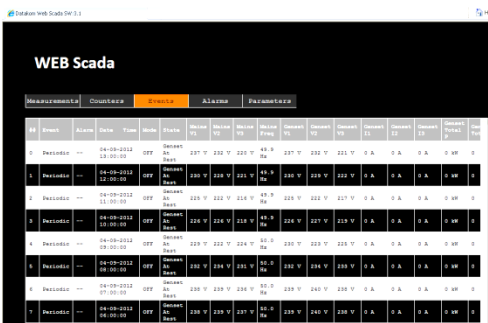


Harmoniques Numériques

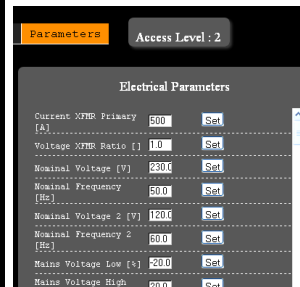
SERVEUR WEB INTEGRÉ



Surveillance et Contrôle

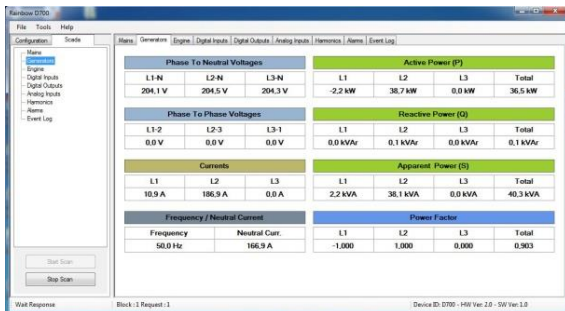


Journaux d'évènements

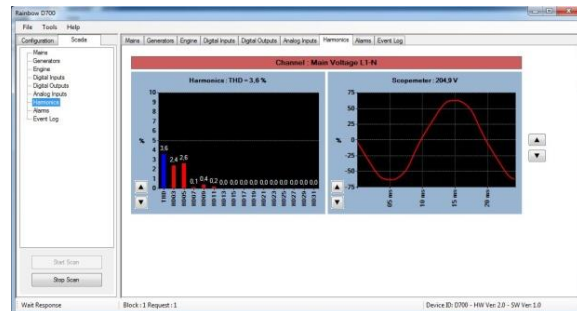


Programmation Web

LOGICIEL RAINBOW PLUS

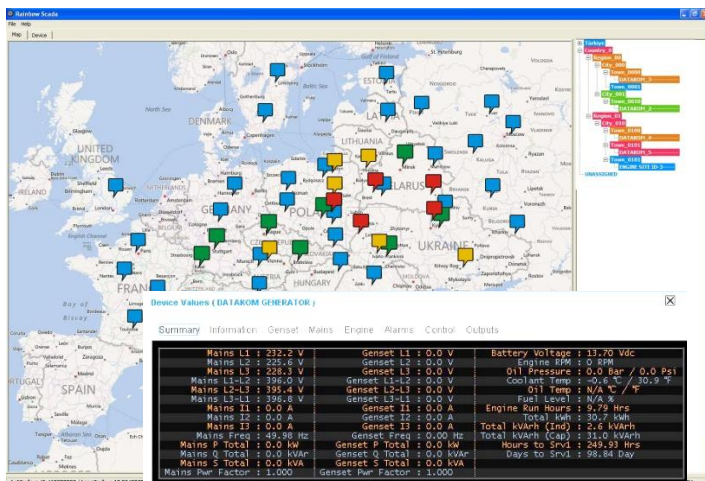


Écran Scada



Forme d'Ondes & Analyse Harmonique

TÉLÉSURVEILLANCE CENTRALE RAINBOW SCADA



Affichage flotte sur carte, surveillance en temps réel



Soutien smartphone

CONNEXIONS TYPIQUES

